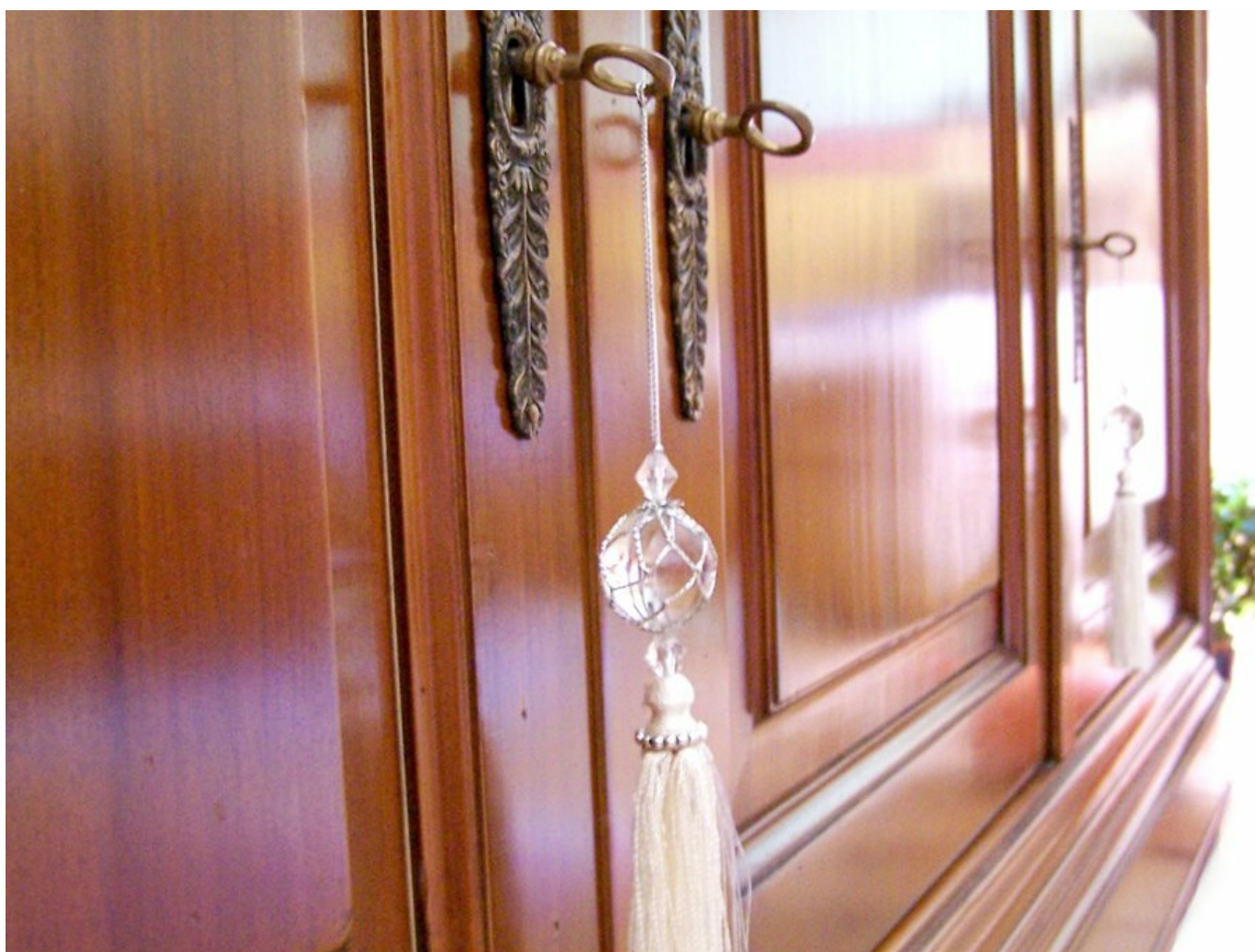


Saisissez votre recherche...



 **FERMER**



Le recyclage de votre mobilier

Quels meubles doit-on recycler ?

Les meubles qui se recyclent

Des meubles ou parties de meubles peuvent être déposés en déchèterie dans la benne Mobilier **quels que soit le type ou le matériau :**

- Les chaises et canapés



- La literie



Les meubles



- Les éléments de jardin

- Les éléments de cuisine

Les éléments qui ne se recyclent pas

- **Les tapis, poussettes, sièges auto...**
- **Les sanitaires, parquet, portes, fenêtres...**

A ramener en déchèterie : le personnel sur place vous indiquera la benne concernée.

Où déposer vos meubles ?

Première option : de nombreuses associations, comme [Emmaüs](#) ou [le Réseau des Ressourceries](#), récupèrent les meubles et les revendent à bas prix.

Deuxième option : déposez-les **en déchèterie du lundi au samedi de 8h00 à 18h15** (fermée les dimanches et jours fériés)

- Déchèterie de Mercin-et-Vaux

18 bis route de Compiègne

02200 Mercin-et-Vaux

Tél : 03 23 53 33 17

- Déchèterie de Villeneuve-Saint-Germain

Rue de Flandres-Dunkerque

02200 Villeneuve-Saint-Germain

Tél : 03 23 73 38 83

[Retrouvez les points de collecte près de chez vous](#) ↗

Que deviennent vos meubles ?

Les meubles sont pris en charge par **Eco-mobilier**, l'éco-organisme à but non lucratif qui organise la collecte et le recyclage des meubles usagés en France agréé par l'Etat.

A chaque fois que vous achetez un meuble neuf, vous financez la collecte et le recyclage d'un meuble usagé en payant **une éco-participation**. L'éco-participation est encaissée par le magasin à chaque achat, puis reversée à Eco-mobilier qui la gère et l'utilise dans le cadre de la mission que lui a confiée l'Etat.

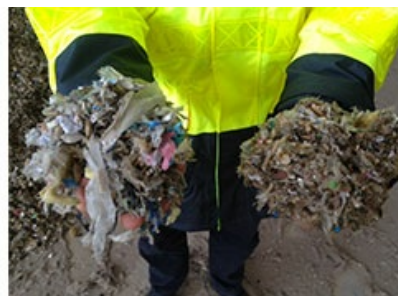
Les meubles sont triés par matière pour être **recyclés ou valorisés sous forme énergétique**.

BOIS : Le bois récupéré sert à fabriquer des panneaux de particules et peut redevenir un meuble

MOUSSE : La mousse de matelas est récupérée pour fabriquer des panneaux isolants ou des tatamis de judo

REMBOURRÉS : Les canapés sont broyés pour servir de combustibles dans les cimenteries

PLASTIQUES : Le plastique d'une chaise sert à fabriquer des tuyaux



Quels sont les résultats dans le Soissonnais en 2016 ?

318,54 tonnes

de meubles collectés dans la déchèterie de Mercin-et-Vaux

écomobilier
COLLECTER · TRIER · RECYCLER

Pour plus d'informations : <https://www.eco-mobilier.fr/>



GRANDSOISSONS AGGLOMÉRATION

LES TERRASSES DU MAIL
11, AVENUE FRANÇOIS MITTERRAND
02880 CUFFIES

☎ **03 23 53 88 40**

📠 03 23 53 88 41

@ CONTACTEZ-NOUS

